

# KATROMER

K E R A T I N

+

# PLUS

1+1/5

HAIR COLOR  
Formulated By CARASA  
SPAIN

NATURAL	P-1
طبیعی	
INTENSIVE NATURAL	P-2
طبیعی قوی	
SMOKY	P-3
دودی	
MEN COLORS -GOLDEN	P-4
طلایی-رنگ موی مردانه	
MATT	P-5
زیتونی	
Beige- COPPER-ASH	P-6
خاکستری-مسی-بژ	
CARAMEL-CHOCOLATE-SANDY	P-7
شنی-شکلاتی-کاراملی	
TOBACCO-COCOA	P-8
کاکائویی-تنباکویی	
HAZELNUT- VIOLET	P-9
شرابی - فندقی	
CHERRY-HONEY	P-10
عسلی - آلبالویی	
NESCAFE- MAHOGANY	P-11
ماهاگونی-نسکافه ای	
SUPER BLEACHING- PEARL- HIGHLIGHT	P-12
هایلایت - مرواریدی- سوپر روشن کننده	
LUXURY	P-13
لوکس	
PERFECT	P-14
حرفه ای	
VARIATION	P-15
واریاسیون	
PASTEL	P-16
پاستیل	

KATRÖMER  
1+1/5  
PLUS



**PLUS**  
KATROMER

# KATROMER

## HAIR COLOR

NATURAL

طبیعی

طبیعیه



N1  
1.0

Black  
مشکی  
اسود



N2  
3.0

Dark Brown  
قهوه ای تیره  
بنی غامق



N3  
4.0

Medium Brown  
قهوه ای متوسط  
بنی متوسط



N4  
5.0

Light Brown  
قهوه ای روشن  
بنی فاتح



N5  
6.0

Dark Blonde  
بلوند تیره  
اشقر غامق



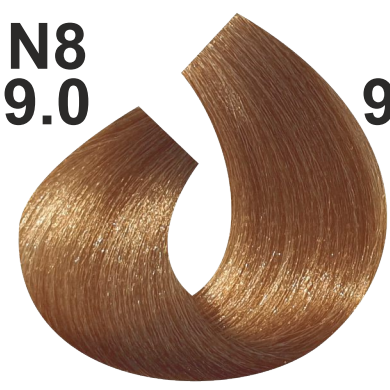
N6  
7.0

Medium Blonde  
بلوند متوسط  
اشقر متوسط



N7  
8.0

Light Blonde  
بلوند روشن  
اشقر فاتح



N8  
9.0

Extra Light Blonde  
بلوند خیلی روشن  
اشقر جداً فاتح



N9  
9 1/2

Platinum Blonde  
بلوند پلاتینه  
اشقر بلاتینی



N10  
10.0

Extra Light Platinum Blonde  
بلوند پلاتینه خیلی روشن  
اشقر بلاتینی جداً فاتح

# KATROMER

## HAIR COLOR

INTENSIVE NATURAL طبعیه اشداً طبعیه قوی



Intensive Light Brown  
قهوه ای روشن قوی  
بنی فاتح اشدا



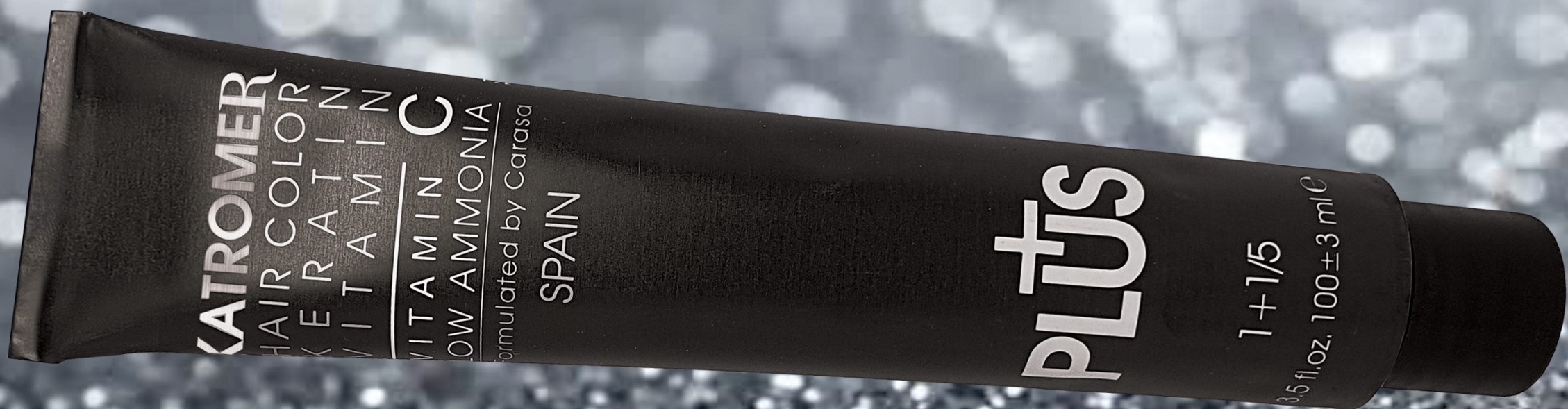
Intensive Dark Blonde  
بلوند تیره قوی  
اشقر غامق اشدا



Intensive Medium Blonde  
بلوند متوسط قوی  
اشقر متوسط اشدا



Intensive Light Blonde  
بلوند روشن قوی  
اشقر فاتح اشدا



# KATROMER

## HAIR COLOR

دودی دخانی SMOKY



C1  
1.1

Blue Black  
مشکی پرکلاغی  
اسود ارزق



C2  
3.1

Dark Smoky Brown  
قهوه ای دودی تیره  
بنی دخانی غامق



C3  
4.1

Medium Smoky Brown  
قهوه ای دودی متوسط  
بنی دخانی متوسط



C4  
5.1

Light Smoky Brown  
قهوه ای دودی روشن  
بنی دخانی فاتح



C5  
6.1

Dark Smoky Blonde  
بلوند دودی تیره  
اشقر دخانی غامق



C6  
7.1

Medium Smoky Blonde  
بلوند دودی متوسط  
اشقر دخانی متوسط



C7  
8.1

Light Smoky Blonde  
بلوند دودی روشن  
اشقر دخانی فاتح



C8  
9.1

Extra Light Smoky Blonde  
بلوند دودی خیلی روشن  
اشقر دخانی جدا فاتح



C10  
10.1

Platinum Smoky Blonde  
بلوند دودی پلاتینه  
اشقر دخانی پلاتینی

# KATROMER

## HAIR COLOR



### MEN COLORS

الرجال رنگ موی مردانه



Natural Black  
مشکی طبیعی  
اسود



Dark Brown  
قهوه ای تیره  
بنی غامق



Smoky Brown  
قهوه ای دودی  
بنی دخانی

### GOLDEN

ذهبی طلائی



Dark Golden Blonde  
بلوند طلائی تیره  
اشقر ذهبی غامق



Medium Golden Blonde  
بلوند طلائی متوسط  
اشقر ذهبی متوسط



Light Golden Blonde  
بلوند طلائی روشن  
اشقر ذهبی فاتح



Extra Light Golden Blonde  
بلوند طلائی خیلی روشن  
اشقر ذهبی جدا فاتح



Golden Platinum Blonde  
بلوند طلائی پلاتینه  
اشقر ذهبی پلاتینی

# KATROMER

## HAIR COLOR



MATT مائل للزيتوني زيتوني



**M4**  
5.3  
Light Matt Brown  
قهوه ای زيتوني روشن  
بنی فاتح مائل للزيتوني



**M5**  
6.3  
Dark Matt Blonde  
بلوند زيتوني تيره  
اشقر غامق مائل للزيتوني



**M6**  
7.3  
Medium Matt Blonde  
بلوند زيتوني متوسط  
اشقر متوسط مائل للزيتوني



**M7**  
8.3  
Light Matt Blonde  
بلوند زيتوني روشن  
اشقر فاتح مائل للزيتوني



**M8**  
9.3  
Extra Light Matt Blonde  
بلوند زيتوني خیلی روشن  
اشقر جدا فاتح مائل للزيتوني



**M10**  
10.3  
Platinum Matt Blonde  
بلوند زيتوني پلاتينه  
اشقر پلاتيني مائل للزيتوني

# KATROMER

## HAIR COLOR

### Beige بیجی بژ



6.51

Dark Beige Blonde  
بلوند بژ تیره  
اشقر بیجی غامق



8.51

Light Beige Blonde  
بلوند بژ روشن  
اشقر بیجی فاتح



10.51

Platinum Beige Blonde  
بلوند بژ پلاتینه  
اشقر پلاتینی بیجی

### COPPER نحاسی مسی



K4  
5.4

Light Copper Brown  
قهوه ای مسی روشن  
بنی نحاسی فاتح



K6  
7.4

Medium Copper Blonde  
بلوند مسی متوسط  
اشقر نحاسی متوسط

### ASH رمادی خاکستری



A6  
7.2

Medium Ash Blonde  
بلوند خاکستری متوسط  
اشقر رمادی متوسط



A7  
8.2

Light Ash Blonde  
بلوند خاکستری روشن  
اشقر رمادی فاتح



A8  
9.2

Extra Light Ash Blonde  
بلوند خاکستری خیلی روشن  
اشقر رمادی جدا فاتح



A10  
10.2

Platinum Ash Blonde  
بلوند خاکستری پلاتینه  
اشقر رمادی پلاتینی



# KATROMER

## HAIR COLOR

### CAMEL کرمیل کاراملی



Medium Caramel Blonde  
بلوند کاراملی متوسط  
اشقر کرمیل متوسط



Vanilla  
وانیلی  
الفانیلیا

### CHOCOLATE شکلاتی شوکولاته



Light Chocolate Brown  
قهوه ای شکلاتی روشن  
بنی شوکولاته فاتح



Dark Chocolate Blonde  
بلوند شکلاتی تیره  
اشقر شوکولاته غامق



Medium Chocolate Blonde  
بلوند شکلاتی متوسط  
اشقر شوکولاته متوسط



Light Chocolate Blonde  
بلوند شکلاتی روشن  
اشقر شوکولاته فاتح

### SANDY رملی شنی



Dark Sandy Blonde  
بلوند شنی تیره  
اشقر رملی غامق



Light Sandy Blonde  
بلوند شنی روشن  
اشقر رملی فاتح



# KATROMER

## HAIR COLOR



تبغی تنباکویی TOBACCO

کاکائو کاکائویی COCOA



T4  
5.76  
Tobacco Brown  
قهوه ای تنباکویی  
بنی تبغی



T7  
8.76  
Light Tobacco Blonde  
بلوند تنباکویی روشن  
اشقر تبغی فاتح



T10  
10.76  
Platinum Tobacco Blonde  
بلوند تنباکویی پلاتینه  
اشقر بلاتینی تبغی



5.75  
Light Cocoa Brown  
قهوه ای کاکائویی روشن  
بنی کاکائو فاتح



7.75  
Medium Cocoa Blonde  
بلوند کاکائویی متوسط  
اشقر کاکائو متوسط



8.75  
Light Cocoa Blonde  
بلوند کاکائویی روشن  
اشقر کاکائو فاتح

## HAZELNUT

بندقى فندقى

6.475



Dark Hazelnut Blonde  
بلوند فندقى تيره  
اشقر بندقى غامق

8.475



Light Hazelnut Blonde  
بلوند فندقى روشن  
اشقر بندقى فاتح

## VIOLET

بنفسجى شرابى

V3

4.20



Medium Violet  
شرابى متوسط  
بنفسجى متوسط

V4

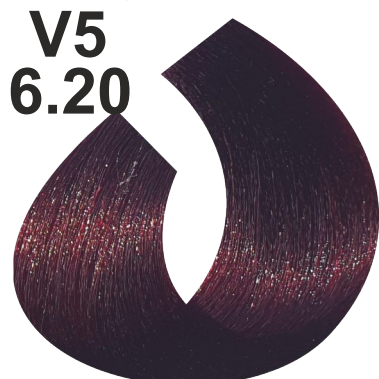
5.20



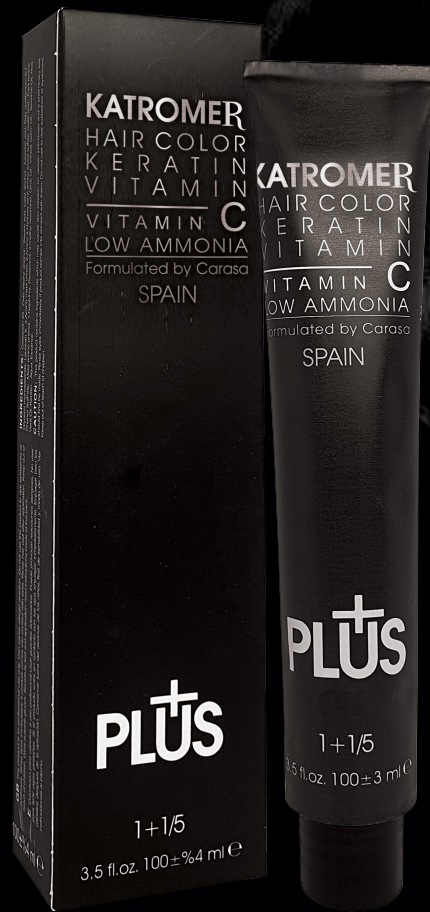
Light Violet  
شرابى روشن  
بنفسجى فاتح

V5

6.20



Dark Violet Blonde  
بلوند شرابى تيره  
اشقر بنفسجى غامق



# KATROMER

## HAIR COLOR

# KATROMER

## HAIR COLOR

HONEY عسلی عسلی

CHERRY الكرزى آلبالويى



H5  
6.54  
Dark Honey Blonde  
بلوند عسلی تيره  
اشقر عسلی غامق



H7  
8.54  
Light Honey Blonde  
بلوند عسلی روشن  
اشقر عسلی فاتح



H10  
10.54  
Milk Honey  
شير عسلی  
الحليب عسلی



5.66  
Light Cherry  
آلبالويى روشن  
الكرزى فاتح



6.66  
Dark Cherry Blonde  
بلوند آلبالويى تيره  
اشقرالكرزى غامق



# KATROMER

## HAIR COLOR

**NESCAFE** نسکافه ای نسکافه

**MAHOGANY** ماهاگونی ماهاگونی تیره



**6.751**  
Dark Nescafe Blonde  
بلوند نسکافه ای تیره  
اشقر نسکافه غامق



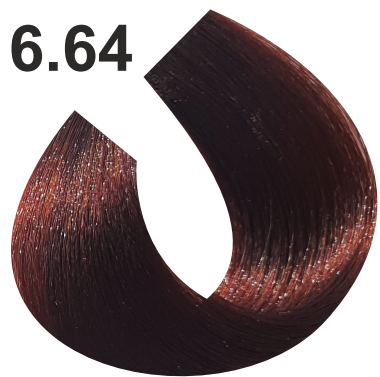
**7.751**  
Light Nescafe Blonde  
بلوند نسکافه ای روشن  
اشقر نسکافه فاتح



**8.751**  
Milk Nescafe  
شیر نسکافه  
الحلیب نسکافه



**4.64**  
Medium Mahogany  
ماهاگونی متوسط  
ماهاگونی متوسط



**6.64**  
Dark Mahogany Blonde  
بلوند ماهاگونی تیره  
اشقر ماهاگونی غامق

SUPER BLEACHING سوپر ابيض الفتيح سوپر روشن کننده



90.00

Ice  
يخى  
المنجمد



90.01

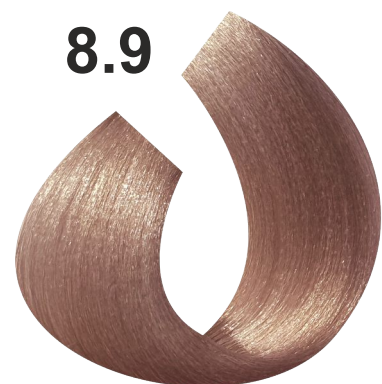
Silver  
نقره اى  
فضى



90.02

Philly Ivory  
عاج فيلى  
فيلى العاج

PEARL اللولو مرواريدى



8.9

Light Pearl Blonde  
بلوند مرواريدى روشن  
اشقر اللولو فاتح



9.9

Very Light Pearl Blonde  
بلوند مرواريدى خيلى روشن  
اشقر اللولو جدا فاتح

KATROMER  
HAIR COLOR  
For Fashion Girl

HIGHLIGHT هايلايت هايلايت



12.0

Super Platinum Blonde  
سوپر پلاتين بلوند  
اشقر سوپر پلاتينى



12.1

Active Silver  
نقره اى اکتيو  
فضى الفعال



12.3

Polar Matt Blonde  
بلوند زيتونى قطبى  
اشقر الزيتونى القطبيه



12.8

Crystal Blonde  
بلوند كريستالى  
اشقر كريستال



12.9

Pearl  
مرواريدى  
لولوه



12.10

Royal Bony  
استخوانى رويال  
العظام الملكيه



# KATROMER

## HAIR COLOR

LUXURY الفاخر لوکس

L1



Rose Gold  
رز گلد  
ارتفع الذهب

L2



Straw  
کاهی  
الاقش

L3



Sausage  
کالباسی  
نقانق

L4



Seven Colored Platinum  
پلاتینه هفت رنگ  
سبعه الوان البلاتین

L5



Purple Blonde  
بلوند ارغوانی  
اشقر الارجوانی

L6



Cedar  
سدري  
خشب الارز

L7



Nacre Beige  
بژ صدفی  
الصدف البیج

L8



Blue  
آبی  
ازرق

L9



Coral  
مرجانی  
لون المرجان

L10



Magenta  
سرخابی  
ارجوانی

L11



Violet  
بنفش  
بنفسجی



# KATROMER

## HAIR COLOR

پاستیل پاستیل PASTEL



**P1**  
طلایی هاردوست  
ذهبی هاردوست



**P2**  
آبی رویال  
ازرق رویال



**P3**  
نقره آبی  
فضه الزرقا



**P4**  
نیلوفری  
لوتوس



**P5**  
بژ صورتی  
وردی بیجی



**P6**  
نقره گرانیته  
فضه گرانیته



**P7**  
آبی پاستیلی  
پاستیل الازرق



**P8**  
نارنجی پاستیلی  
پاستیل البرتقالی

# KATROMER

## HAIR COLOR



PERFECT الخبير حرفه ای

KP1



Wild Orchid  
ارکیده وحشی  
الاورکید البریه

KP2



Walnut  
گردویی  
الجوز

KP3



Wheat  
گندمی  
القمح

KP4



Espresso Coffee  
قهوه اسپرسو  
قهوه اسپرسو

KP5



Iceland Ice  
یخی ایسلندی  
جلید ایسلندی

KP6



Champagne  
شامپاینی  
شامپاینی

KP7



Havana  
هاوانا  
هافانا

KP8



Biscuit  
بیسکویتی  
البیسکویت

KP9



Wicker Hemp  
کنفی حصیری  
الممد القنب

KP10



Wooden Ebony  
چوبی آبنوسی  
الخشب الابنوس

KP11



Gold Marry  
ماری گلد  
ماری الذهبیه

KP12



Rosealin  
زرآلین  
رزآلین

KP13



Mushroom Brown  
قهوه ای قارچی  
فطر بنی

# KATROMER

## HAIR COLOR

VARIATION

وارياسيون

الخلطه

E11



Smoky  
وارياسيون دودی  
دخانی

E12



Violet  
وارياسيون بنفش  
بنفسجی

E13



Silver (Anti Yellow)  
وارياسيون نقره ای (ضد زردی)  
فضلی (مضاد للصفرة)

E14



Blue  
وارياسيون آبی  
ازرق

E15



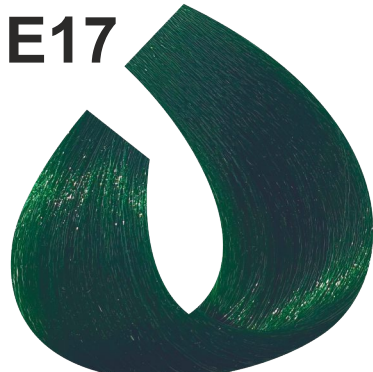
Red  
وارياسيون قرمز  
احمر

E16



Yellow  
وارياسيون زرد  
اصفر

E17



Green (Anti Red)  
وارياسيون سبز (ضد قرمزی)  
اخضر (مضاد للحمرة)

E20



Lightner  
روشن کننده  
كرم ابيض الفتيح

# KATROMER

# HAIR COLOR

**AVVERTENZE:** può dare una reazione allergica. Evitare il contatto con gli occhi. In caso di contatto con gli occhi sciacquare immediatamente. Non usare per tingere ciglia e sopracciglia. Sciacquare bene i capelli dopo l'applicazione. Portare guanti adeguati. Da conservare fuori dalla portata dei bambini. Effettuare un test preliminare di allergia. Procedere nel modo seguente: applicare il prodotto sulla superficie interna dell'avambraccio o dietro l'orecchio, dopo aver lavato la parte con acqua e sapone. Dopo 24 ore puqua e sapone. Dopo 24 ore pulire la parte trattata con acqua e sapone. Se non applicazione, In caso di gonfiore/irritazione/rossore non applicare. Non utilizzare se la cliente ha già avuto delle reazioni ad un prodotto di colorazione o se ha cuoio capelluto irritato o non integro. Se nei giorni successivi la colorazione si verificano prurito, irritazione alla cute/cuoio capelluto, gonfiore a occhi/viso, rivolgersi subito ad un medico. **MISCELAZIONE:** versare 50 ml di Life Color Plus in un contenitore di plastica e miscelare con 75 ml di Cream Developer 20-30-40 volumi o con 100 ml a 40 volumi nel caso dei superschiarenti: Per ottenere una color Plus 1:1 con Cream Developer 20-30-40 volumi. **MODALITÀ D'IMPIEGO:** da 0% a 50% di capelli bianchi: applicare la nuance desiderata. Da 50% a 100% di capelli bianchi: applicare 1/2 tube della nuance scelta + 1/2 tube della nuance naturale della stessa altezza di tono (es: 6.0 + 6.35). Si consiglia la miscelazione 1:1. **PRIMA APPLICAZIONE (capello vergine):** applicare una parte del colore sulle lunghezze e sulle punte. Lasciare in posa 20 minuti. Applicare il restante color sulle radici. Lasciare in posa 20 minuti. Tempo di posa totale medio: 40 minuti. In caso di capelli bianchi e consigliabile un tempo di posa maggiore di 5 minuti. **PITOCOCO:** applicare parte del color solo sulla crescita. Lascias in pasa 20-30 min. Applicare il restante color sulle lunghezze e sulle punte. lasciare in posa 10-15 minuti. Tempo di posa totale medio: 30-40 minuti. Ritoco serie superschiarenti: applicare il color solo sulla crescita. Non pettinare sulle punte per non sensibilizzare ulteriormente. **TEMPIDIPOSA:** per colorare tono su tono: Cream Developer 10v. (3%) per 30-40 min. Per coprire icapeli bianchi: Cream Developer 20v. (6%) per 30-45 minuti. Schiaritura 2-3 toni: Cream Developer 30v. (9%) per 30-40 minuti. Schiaritura 4-5 toni - Superschiarente: Cream Developer 30v. (9%) / 40v. (12%) per 40-45 minuti. **POST-TRATAMENTO:** Dopo il tempo di posa emulsionare bene il colore con acqua e risciacquare abbondantemente. Lavare utilizzando Color Saver shampoo.

**GB WARNING:** can cause an allergic reaction. Avoid contact with eyes. if in eyes, wash out immediately. This product must not be used for dyeing eyelashes or eyebrows. Rinse hair well after application having ightly washed the area with soap and water. After 24 hours, the treated area should be washed with soap and water: if it does not show any irritation, proceed with the colour application, if your client notices itching, redness or swelling, don't apply. Do'nt use it your client has previously experienced a reaction to a hair colouring or on the following days you experience pblems as skin/ scalp itching, rash swelling of eyes/ face., contact a doctor immediatly. **MIXTURE:** pour 50 ml of Life Color Plus into a plastic container and mix with 75 ml of Cream Developer at 20-30-40 volumes or with 100 ml at 40 volumes in case of super-bleaching product. Mix Life Color Plus 1:1 with Cream Developer at 20-30-40 volumes to obtain a stronger colour. **DIRECTIONS FOR USE:** from 0% to 50% white hair. apply the desired colour. from 50% to 100% white hair. apply 1/2 tube of the desired colour + 1/2 tube of the corresponding natural shades (example : 6.35+6.0). 1:1 mix ratio is advised. **FIRST APPLICATION (virgin hair):** apply part of the mixture to the lengths and ends. Leave on for 20 minutes. Total treatment time: 40 min. When colouring white hair treatment time should be increased by 5 minutes. **FOOT RE- GROWTH:** Apply part of the mixture to re-growth only. Leave on for 20-30 minutes. Apply the remaning mixture to the lengths and ends. Leave on for 10-15 minutes. Total treatment time: 30-40 min. Super Lightener series root treatment: in this case, apply the mixture to re-growth only. Do not comb to the ends in order to avoid emphasizig the difference. **APPLICATION TIME :** for colouring tone on tone: Cream Developer 10v. (3%) for 30-40 minutes. Tocover white hair. Cream Developer 20v. (6%) for 30-45 minutes. to lift 2-3 tones: Cream Developer 30v. (9%) for 30-40 minutes. To lift 4-5 tones- Superlighteners: Cream Developer 30v. (9%) /40v. (12%) for 40-45 minutes. **AFTER-TREATMENT:** when application time is completed. add enough warm water to hair to work into lather. Rinse well. Use Color Saver shampoo.

**F AVERTISSEMENT:** peut causer une reaction allergique. Eviter tout contact avec les yeux. En cas de projection dans les yeux, rincer immidiament a leau clair. Ne pas utiliser pour colorer cils ou sourcils. Bein rincer le cheveux apres l'Porter application. Porter des gants appropries. Tenir hors de portee des enfants. il est conseille d'effectuer un essai allergique du sensibite. Proceder de la maniere suivante: appliquer le produit sur la surface interne de l'oreille apres avoir lave la peau avec de l'eau et du savon. Apres 24 heures deteiger la zone traitee avec de leau et du savon. Si la peau ne presente aucune irritation, proceder a l'application. Ne pas appliquer le produit en cas d'enflure/irritation/rougeur. Ne pas utiliser si ya cliente a deja eu des reacation allergiques a un produit pour la coloration ou si le cuir chevelu est irrite ou obime. En cas de demangeaison, d'irritation a la peau/ au cuir chevelu, d'enflure aux yeux ou au visage plusieurs jours apres' la coloration, consulter immediatement un specialiste. **MELANGE:** verser 50ml de Life Color Plus dans un recipient en plastique et melanger avec 75 ml de Cream Developer a 20-30-40 volumes ou avec 100 ml a' 40 volumes en cas de produits super-decolorants. Pour obtenir une couleur plus intense, melanger Life Color Plus 1:1 avec Cream Developer a 20-30-40 volumes. **MODE D'EMPLO:** 0 - 50% de cheveux blancs: applique la nuance choisie.. 50- 100% de cheveux blancs: appliquer 1/2 tube de la nuance corespondante dans la serie des naturel ( par exaple 6.0+6.35) . Ils est conseillable de suivre le rapport de dilution. 1:1. premiere application ( cheveux vierges) : applique une partie de cream colorante sur la les pointes. Laissez le produit en pose pendant 20 minutes. Temps de pose total moyen: 40 minutes. cas de cheveux blabncs, il est conseillable d'augmenter le temp s de pose de 50 minutes. **PETOUICHE:** appliquer une partie de cream colorante seulement sur la lepouse. Laissez en pose pendant 20-30 minutes. Appliquez la cream restante sur la longueur et sur les pointes. Laissez en pose 10-15 minutes. Temps de pose total moyen 30-40 minutes. Retouche serie Super Eclaircissante: appliquer la creme colorante seulementsur la repousse. Ne pas peigner les pointes afin de ne pas sensibililiser ulterieurement les cheveux. **TEMPS DE POSE:** pour colorer ton sur ton. Cream Developer 10v. (3%) pedant 30-40 min. pour couvrir les cheveux blancs: Cream Developer 20v. (6%) pendant 30-45 minutes. Decoration de 2-3 tons: Cream Developer 30v. (9%) pendant 30-40 minutes. Decoration de 4-5 tons - serie Super Eclaircissante: Cream Developer 30v. (9%) / 40v (12%) pendante 40-45 minutes.

**.APRES TRAITENT:APRES:** apres le temps de pose, bein emulsionner la cream colarate avec de l'eau et rincer abondamment. Laver les cheveux avec le Shampooing Color Saver